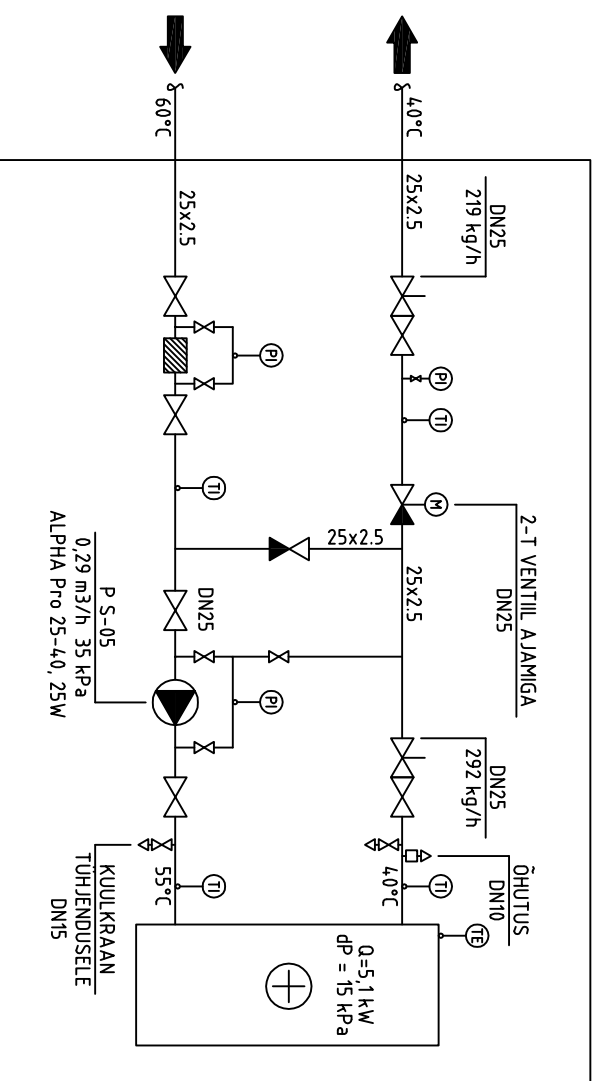
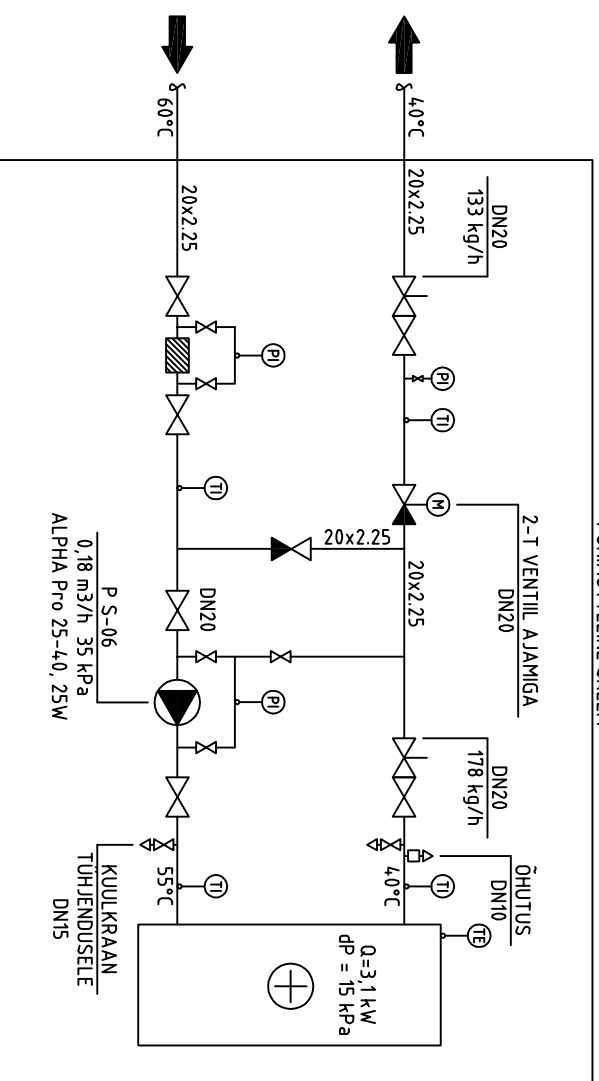


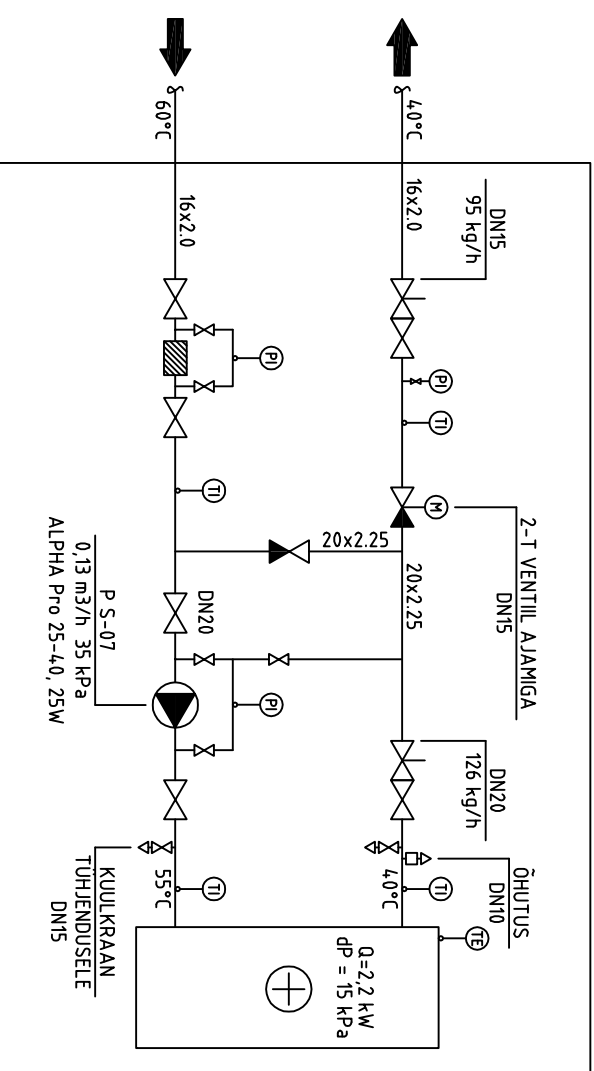
SEGAŃISSÕLME SÜSTEEMI S-05 PÕHIMÕTTELINE SKHEEM



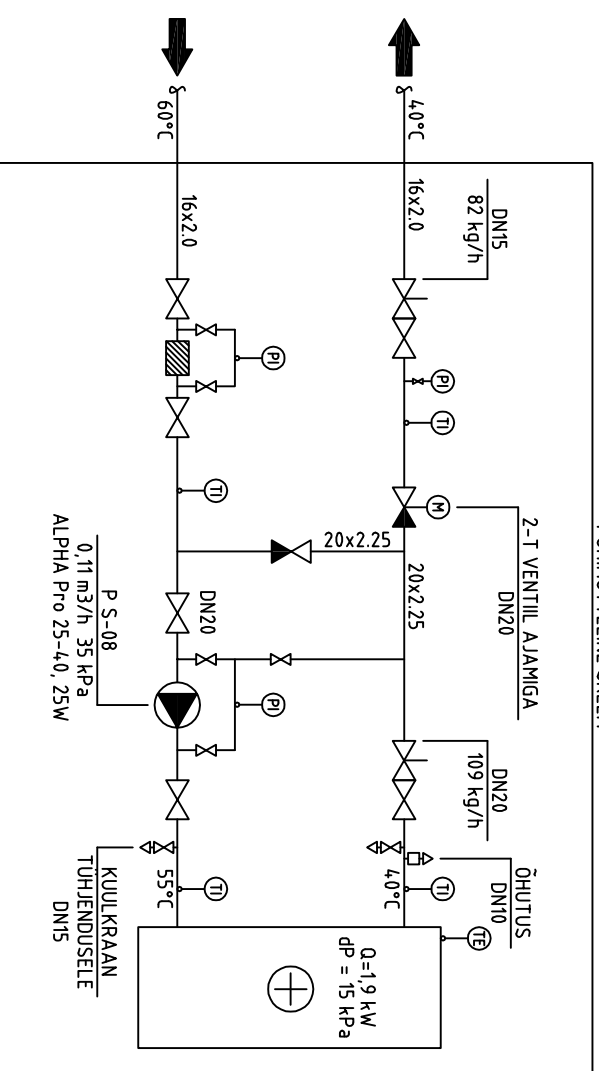
SEGAŃISSÕLME SÜSTEEMI S-06
PÕHIMÕTTELINE SKHEEM



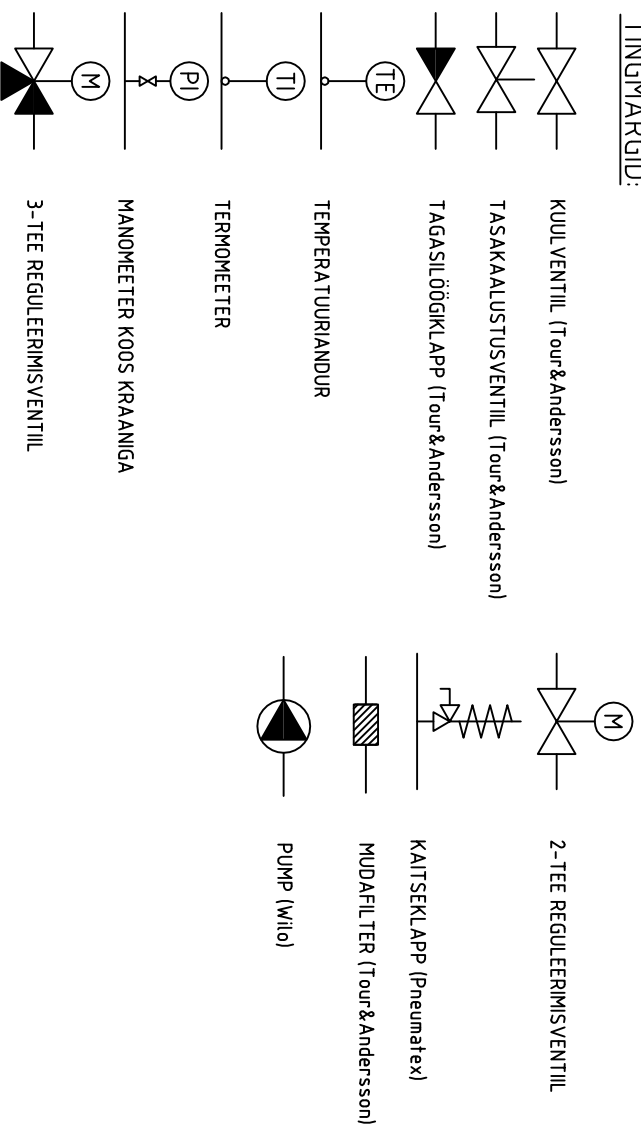
SEGAÕISSÕLME SÜSTEEMI S-07 PÕHIMÕTTELINE SKHEEM



SEGAÕISSÕLME SÜSTEEMI S-08
PÕHIMÕTTELINE SKHEEM



TINGMÄRGID:



PROJEKTIS ON TOODUD NÄITENA LIINSEADEVENTIILID JA STAD/STAF.